

SATELLITFOTOS, UDBYTTEOPSAMLING OG BENCHMARKING

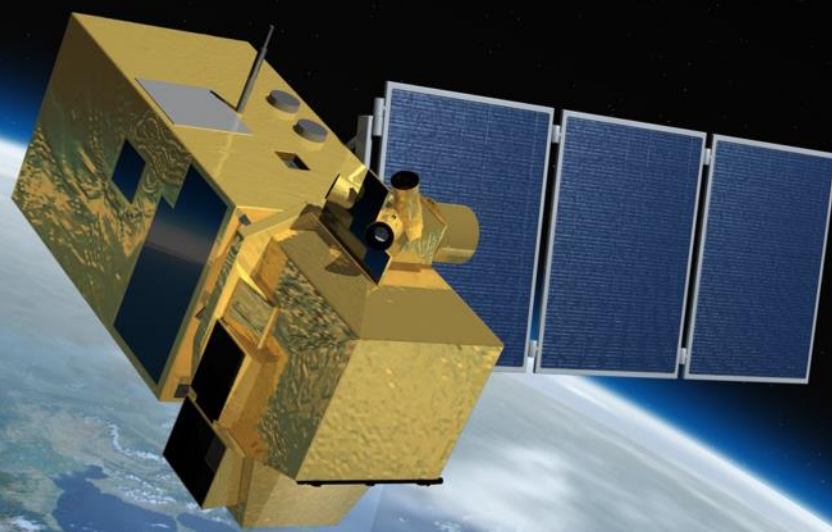
Gefion

Jens Bligaard, Afdelingschef Digital

STØTTET AF
promilleafgiftsfonden
for landbrug

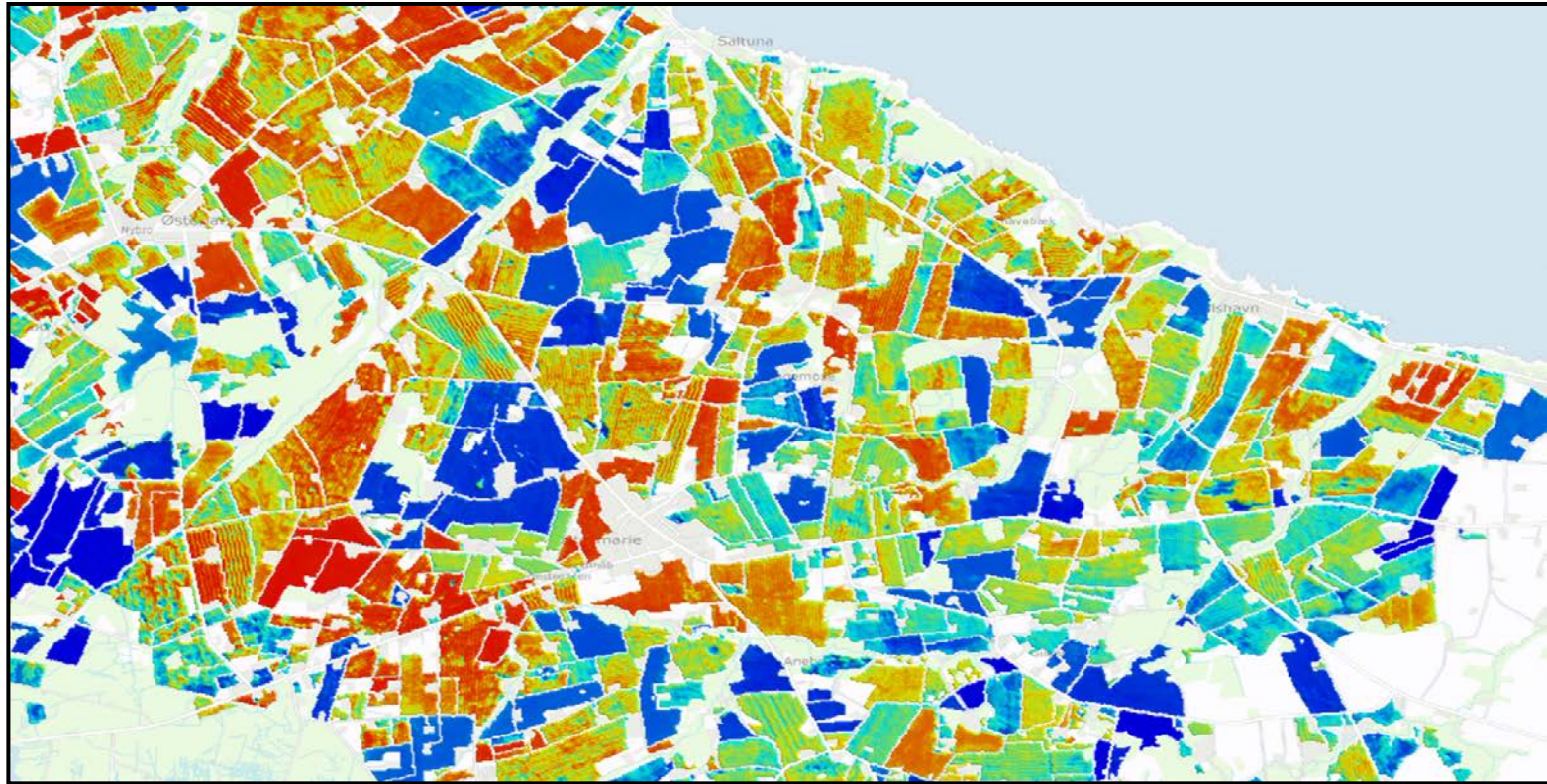


Sentinel

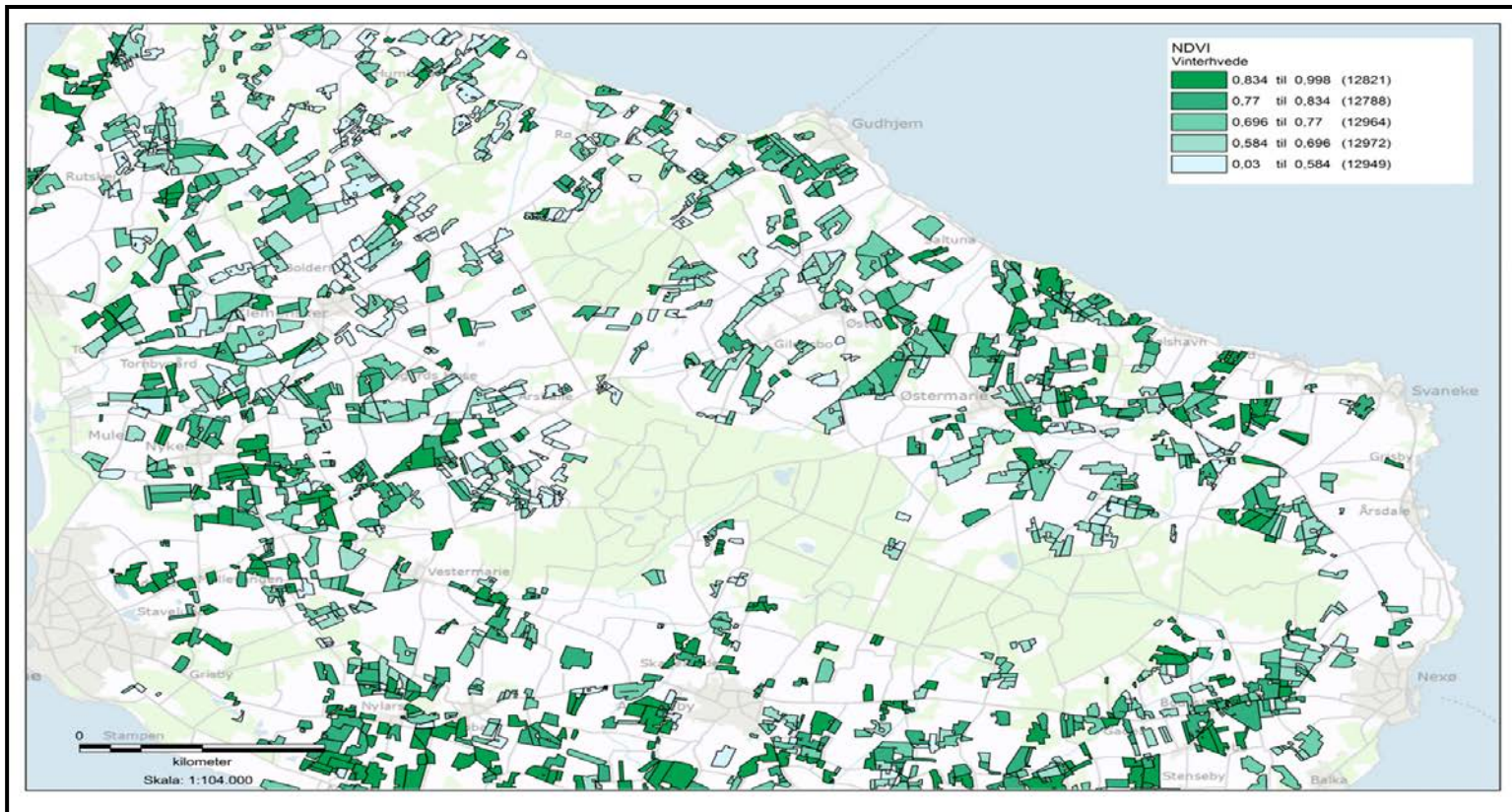


- ✓ Jorden rundt på 90 minutter
- ✓ Danmark optaget på 10 sekunder
- ✓ Bredde pr. billede 290 km
- ✓ Billeder hver 5. dag
- ✓ Opløsning 10 x 10 meter

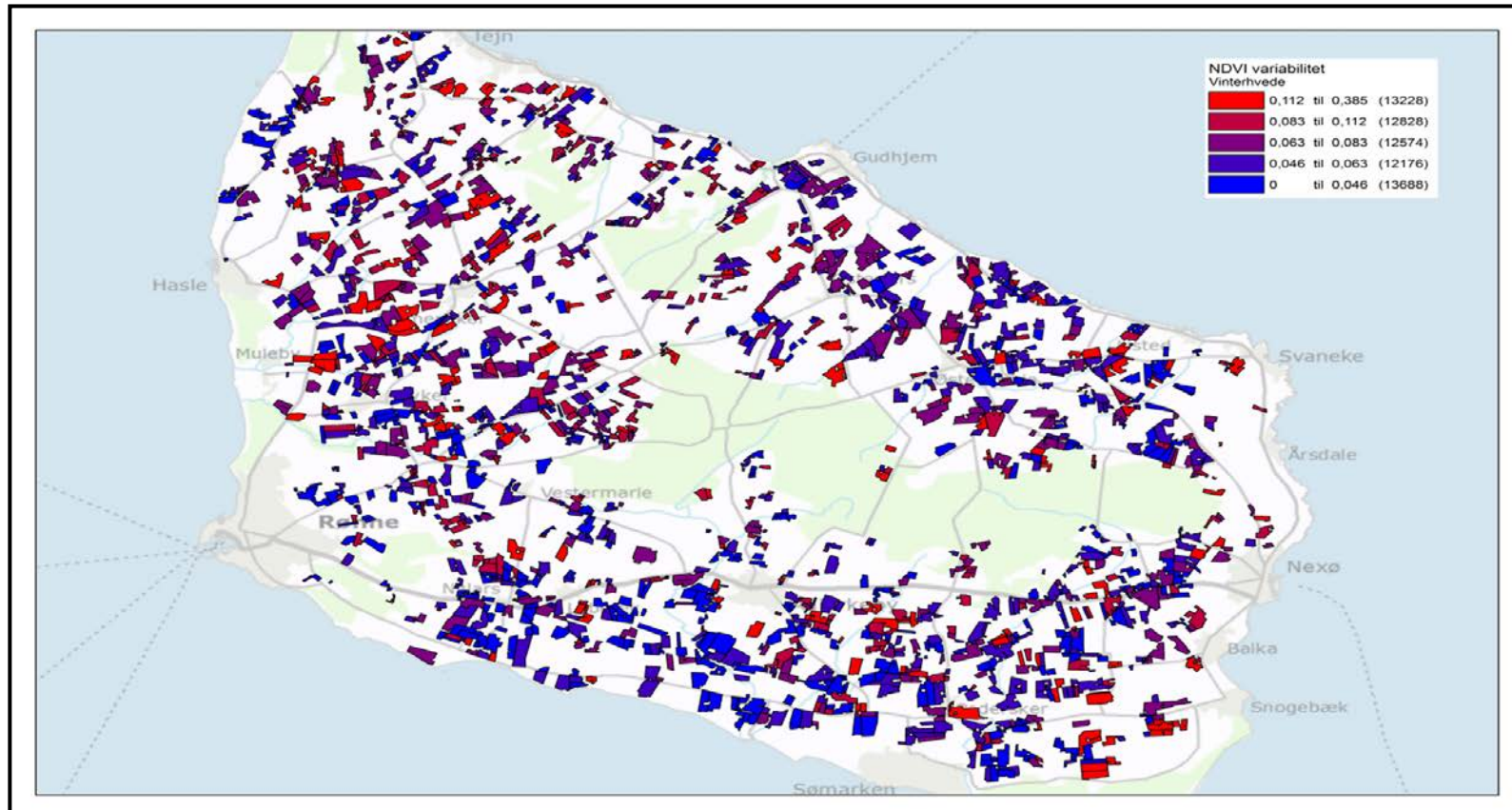
BIOMASSE (NDVI)



GENNEMSNIT BIOMASSE PR VINTERHVEDEMARK

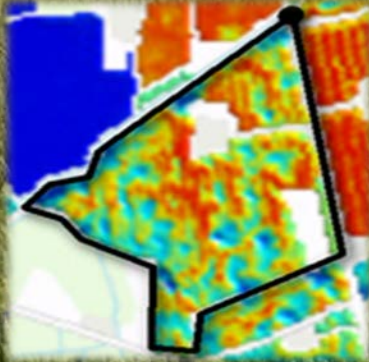


SPREDNING I BIOMASSE INDENFOR MARKEN



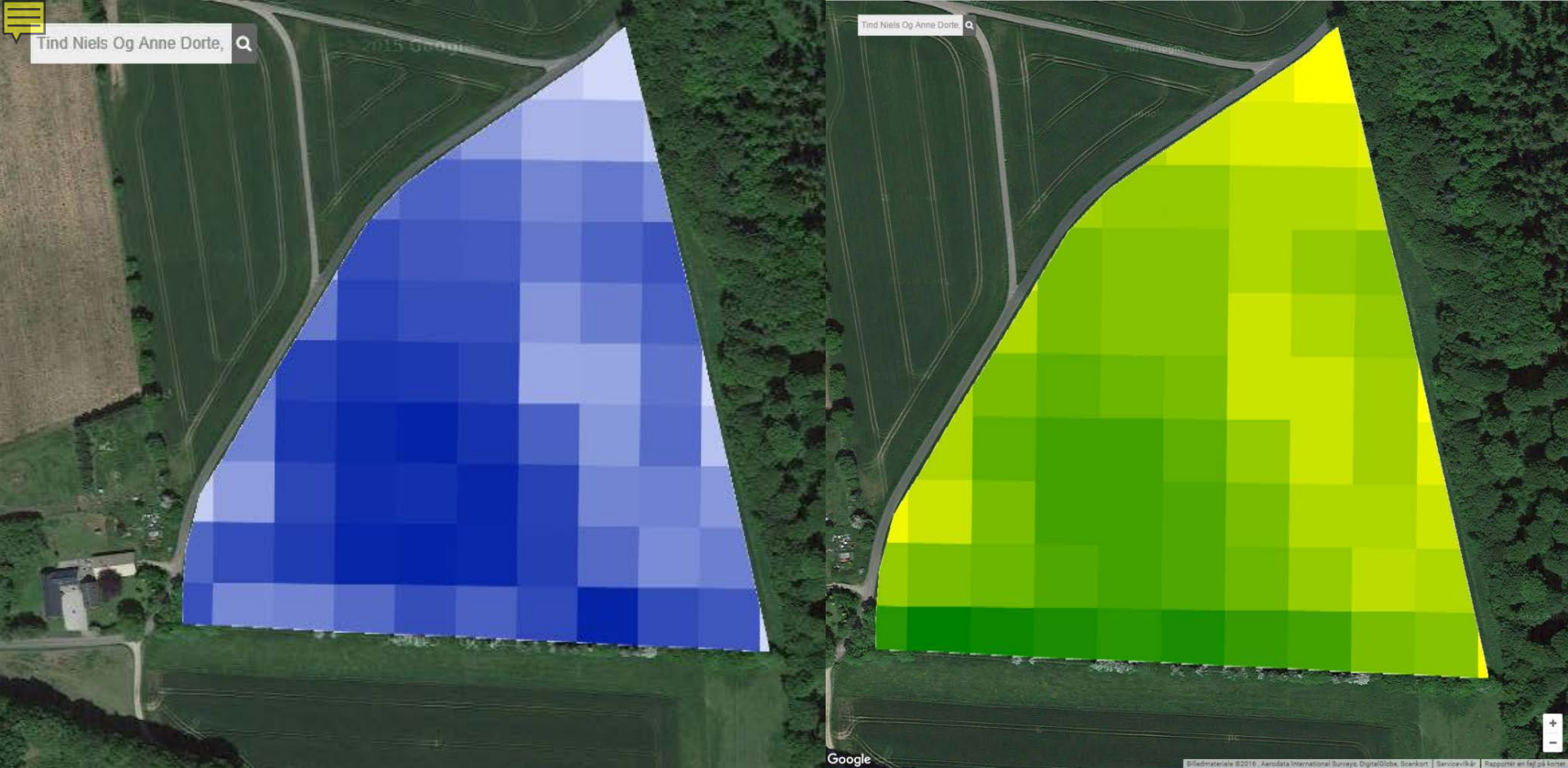


LØBENDE OPFØLGNING



NDVI		
Vinterhvede		
	0,834 til 0,998	(12821)
	0,77 til 0,834	(12788)
	0,696 til 0,77	(12964)
	0,584 til 0,696	(12972)
	0,03 til 0,584	(12949)

NDVI variabilitet		
Vinterhvede		
	0,112 til 0,385	(13228)
	0,083 til 0,112	(12828)
	0,063 til 0,083	(12574)
	0,046 til 0,063	(12176)
	0 til 0,046	(13688)



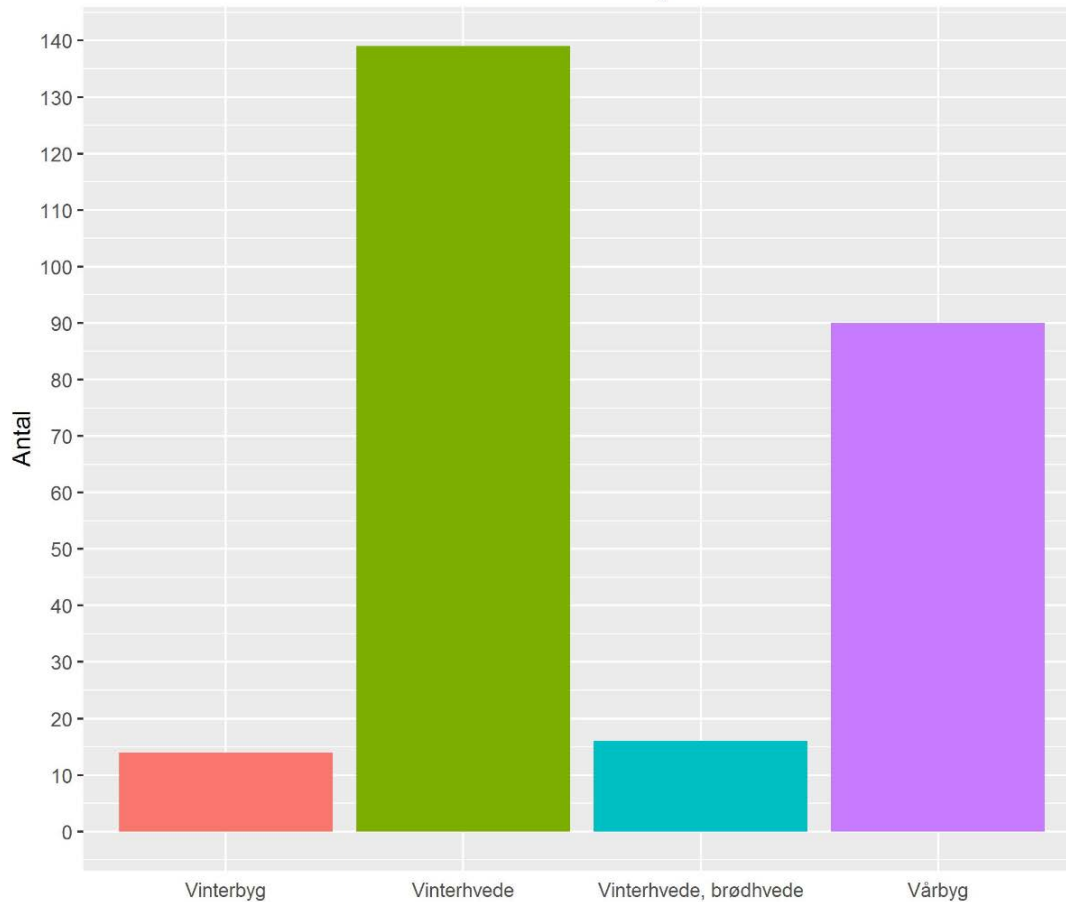
MARKUDBYTTE.DK

The screenshot shows the 'Mark Web' application interface. The main content area displays a table titled 'Registreringer' with the following data:

MARK NR.	MARKNAVN	AREAL I HA	AFGRØDE	SORT	UDBYTTE /HA	UDBYTTE I ALT	BESTEMMELSESMETODE
1-0	Marken ved søen	17,42	Vinterhvede	Conqueror	Test udbytte	Test udbytte	Udbyttemåler
2-0	Marken ved claas	25,16	Vinterraps	DK Camelot	250 kg	6.290 kg	Gætt
3-0	Mark nr. 3	2,67	Vårhvede	KWS Alderon	4.543 hkg	12.130 hkg	Brovægt
4-0	Forsegs mark	10,16	Vinterraps	DK Camelot	Test udbytte	Test udbytte	

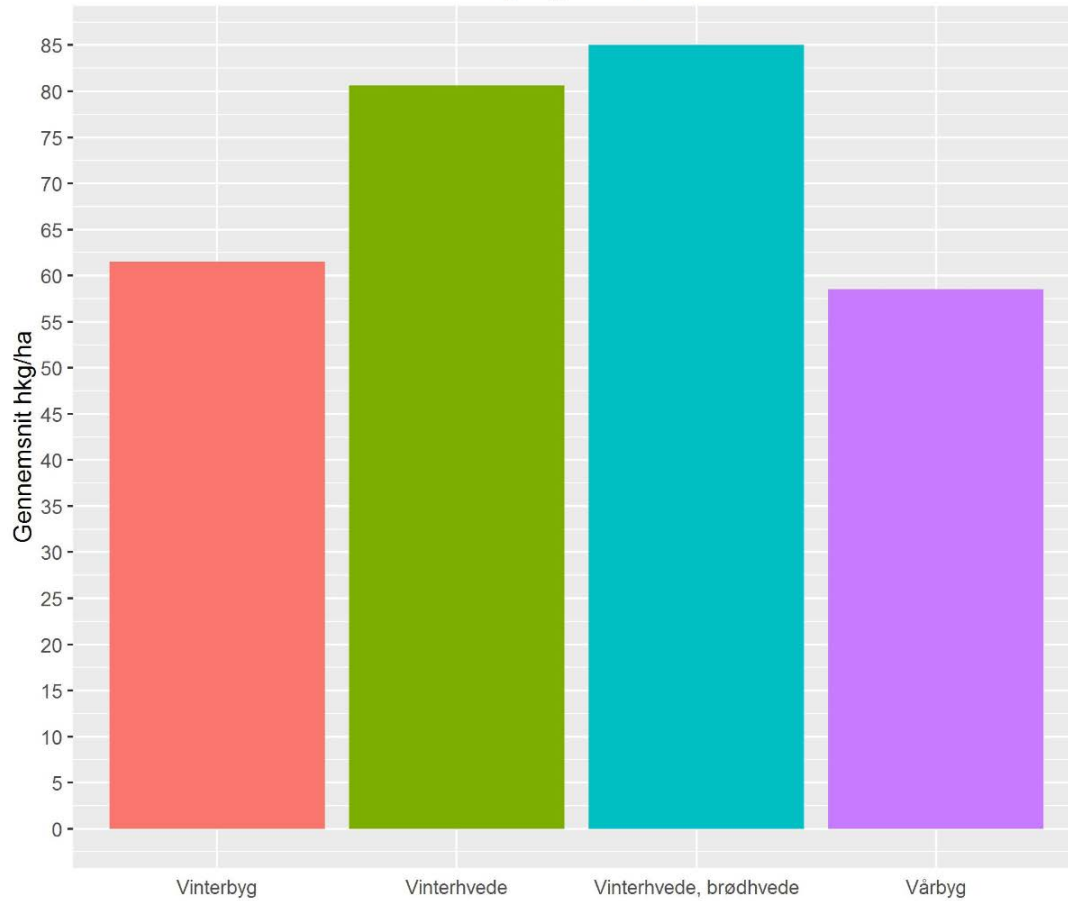
Two red arrows point to the 'UDBYTTE /HA' and 'BESTEMMELSESMETODE' columns of the second row (2-0). The 'UDBYTTE /HA' value is 250 kg, and the 'BESTEMMELSESMETODE' is Gætt. The third row (3-0) has a search box around 'Mark nr. 3' and values 4.543 hkg and 12.130 hkg. The bottom right of the table shows '1-4 af 4 registreringer'.

Indsamlede udbytter

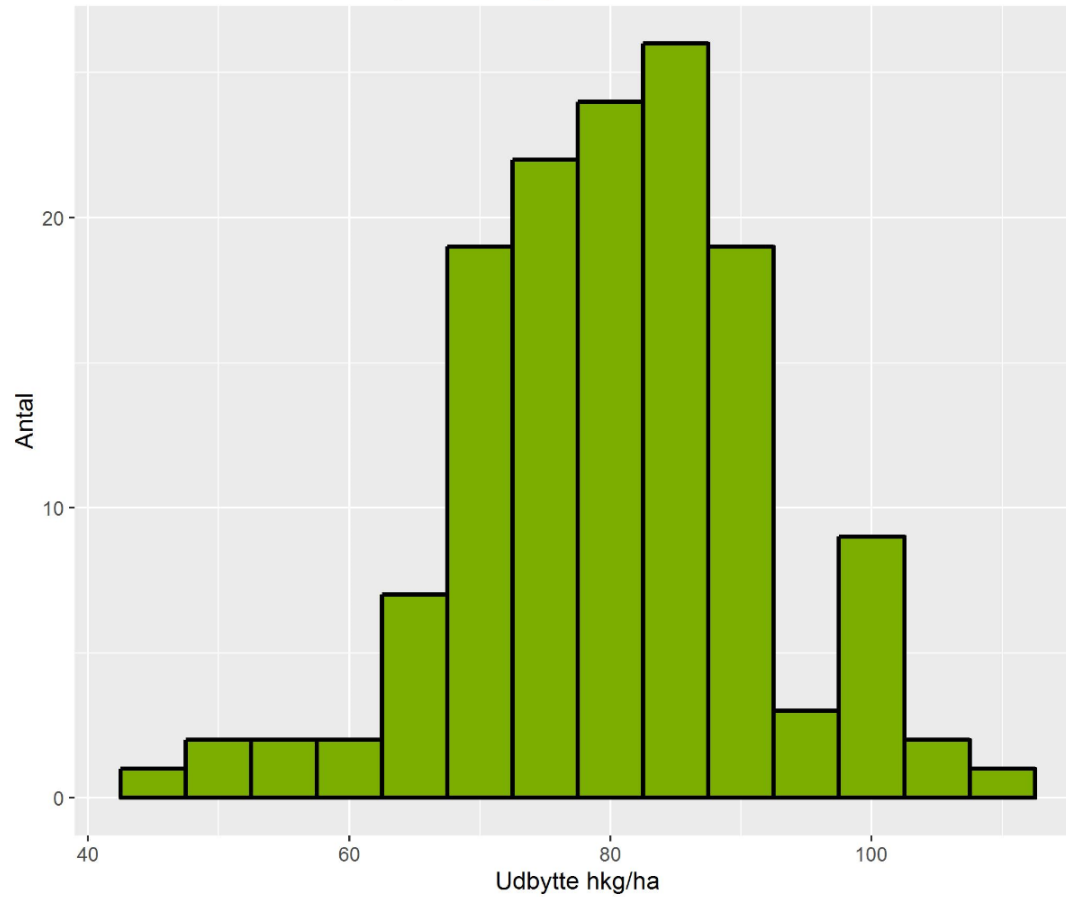


Høstdata fra Gefion!

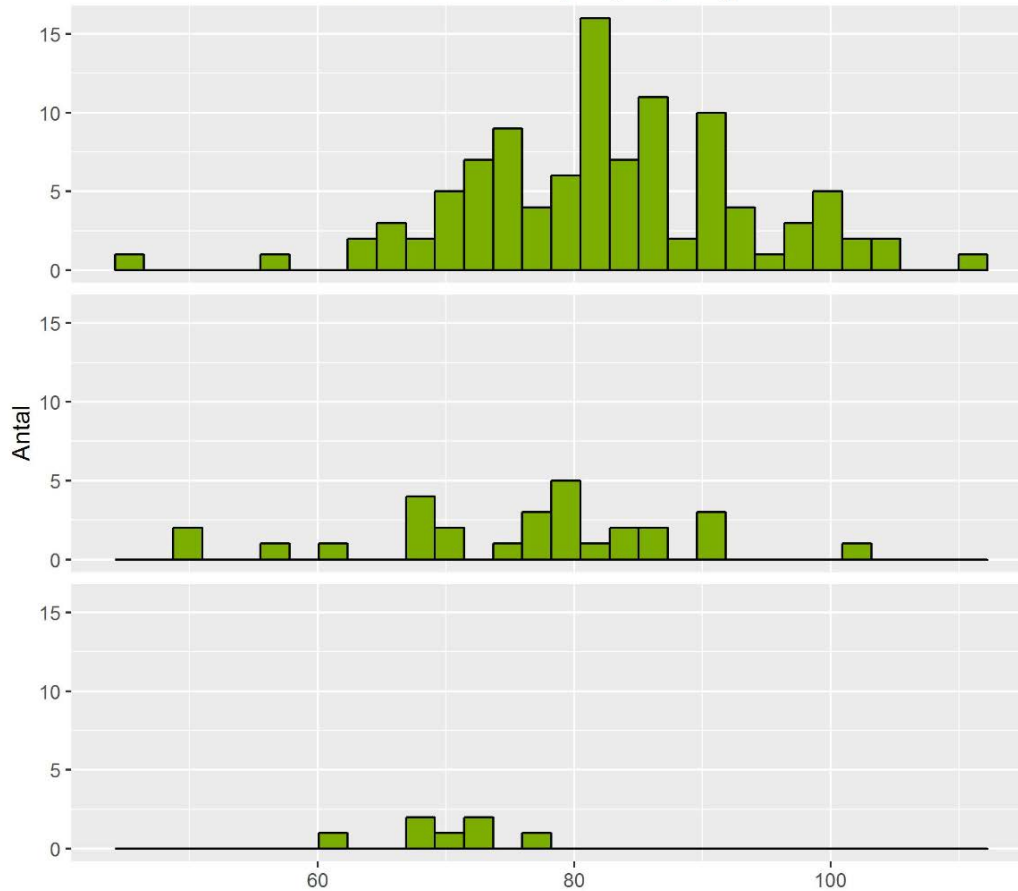
Udbyttegennemsnit



Udbyttefordeling: Vinterhvede N=139



Vinterhvede: Udbytte per jordtype



Lerjord
JB 5 - 9

Finsand
JB 2 + 4

Grovsand
JB 1 + 3

Spørgsmål

